

Software de gestión táctil para tpv

Aplicaciones
y MódulosGlop Hostelería
Glop Comercios
Glop Tallas y Colores
Glop AlimentaciónGlop Music
Glop Android
Cashkeeper
Consulta WebRadiocomandas
Comunicaciones
Pasarelas de pago
Fidelización de clientes

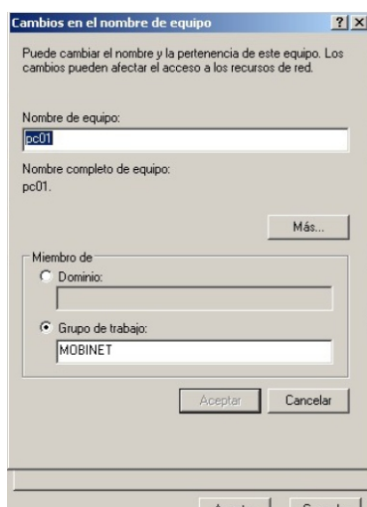
Manual de Glop en Red



En el siguiente manual vamos a explicar cómo conectar dos o más Glop con una licencia de Glop para varios puestos.

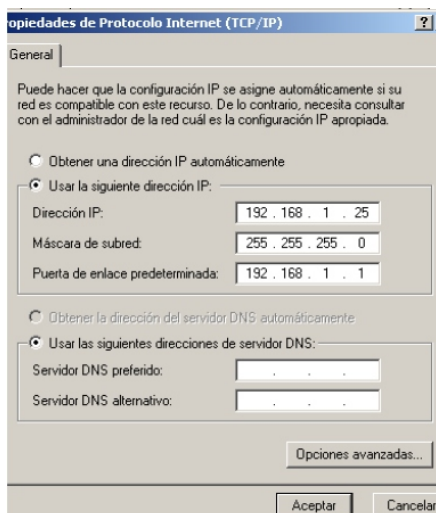
A la hora de querer conectar dos o más GLOP en red, lo primero que debemos tener en cuenta es que nuestro Windows tenga los siguientes requisitos:

- Debemos crear una red local entre nuestros ordenadores en los que tengamos a disposición del programa (GLOP), debemos tener en cuenta que a la hora de crear la red debemos estar en el mismo grupo de trabajo (por ejemplo: MOBINET).

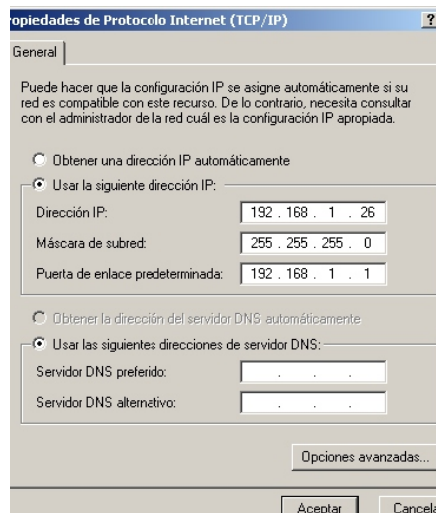


- Deben tener cada uno una IP fija (recordemos que no deben tener la misma IP pero si que tienen que estar en la misma red, por ejemplo ordenador1:192.168.1.25 --> ordenador2:192.168.1.26).

- Debemos asignar cual será el ordenador central, es decir, el que contenga la base de datos de GLOP.



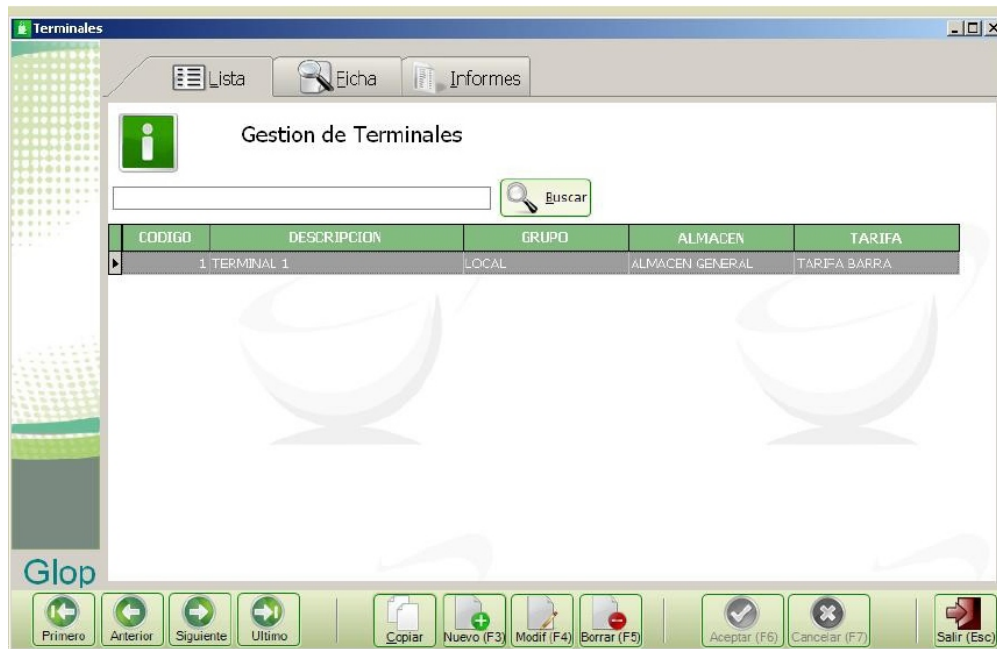
Ordenador 1 (tendrá la base de datos)



Ordenador 2

A la hora de querer conectar dos o más GLOP en red debemos tener en cuenta estos requisitos en nuestro GLOP:

- En el ordenador que contenga la base de datos de este programa tenemos que crearle tantos terminales como conexiones que vamos a tener, esto se hace desde GLOP--> configuración --> terminales --> y las copiamos.



- Desde el ordenador número 2 debemos cambiar el tipo de conexión (local --> remota), para esto Glop nos deja la facilidad de poder modificarlo, desde Configuraciones --> Mi Glop.



Desde la opción "Mi Glop" se nos abrirá esta ventana en la que podemos ver la opción de "Tipo de conexión", por defecto esta marcada la opción local, pero nosotros como lo queremos conectar la base de datos del Glop del ordenador 1, esto lo hacemos marcando la opción remota.



Como podemos ver al seleccionar la opción remota ya podemos asignarle la máquina remota y la ruta. En la máquina remota debemos ponerle a IP del ordenador 1 (por ejemplo en nuestro caso 192.168.1.25) y la ruta pondremos donde se encuentra el Glop.fdb del ordenador 1 (en nuestro caso y lo mas normal estará en C:\Archivos de programa\Glop\Glop.fdb).





¿Quién iba a pensar que aún podía ser más fácil?

Entra en www.glop.es y conoce el resto de las aplicaciones Glop

Aplicaciones
y Módulos

Glop Hostelería
Glop Comercios
Glop Tallas y Colores
Glop Alimentación

Glop Music
Glop Android
Cashkeeper
Consulta Web

Radiocomandas
Comunicaciones
Pasarelas de pago
Fidelización de clientes

¿Tienes más dudas? Visita nuestro Blog de soporte y ayuda:

Www.softwaretpvtactilglop.com



Comparte tus opiniones con nosotros y entérate de las últimas novedades. Dale a Me Gusta a nuestra página de Facebook:

www.facebook.com/GlopSoftware

